

Dihei

Eigentumswohnungen in Saland



dihei-saland.ch



Inhaltsverzeichnis

Projekt	4
Wohnungen	10
Lage	42
Kontakt	51

Ihr Dihei in Saland

Mitten in Saland entstehen zwei von sechs Mehrfamilienhäuser mit attraktiven Eigentumswohnungen. Die Auswahl reicht von 2.5- bis 5.5-Zimmer-Wohnungen und verspricht Wohnkomfort auf allen Ebenen.

Im neuen Quartier «Dihei» erwartet Sie Ihre neue Traumwohnung. Grosszügige Grundrisse und die Verwendung natürlicher Materialien schaffen eine behagliche Atmosphäre. Hier, umgeben von der unberührten Natur des oberen Tösstals, werden Sie Ihren Lebensmittelpunkt finden.

Ein zusätzliches Highlight ist der Kindergarten direkt vor Ort, der Saland noch attraktiver macht. Grosse Aussenbereiche mit Spielplätzen und Gemeinschaftsflächen vervollständigen das Angebot des neuen Quartiers. Entdecken Sie den Wohnungsmix und finden Sie hier Ihr neues «Dihei».





Highlights



Beste Lage

Hier tanken Sie Kraft im Grünen und sind trotzdem schnell in Pfäffikon, Winterthur und Zürich.



Starke Community

Im «Dihei» finden Sie eine Nachbarschaft, die zur naturverbundenen Gemeinschaft wird.



Eigener Kindergarten

Praktisch und sicher: Von Ihrer Haustüre zum Kindergarten sind es nur wenige Meter.



Der Wanderweg vor der Haustüre

Biken, Spazieren, Fussballspielen und mehr: Auf den Wiesen und Wanderwegen rund ums «Dihei» sind Sie mühelos aktiv.



Attraktiver Wohnungsmix

Zwischen 2.5 und 5.5 Zimmern finden Sie genau die Wohnung, die zu Ihnen passt.



Naturbewusst im eigenen Zuhause

Gönnen Sie sich ein Leben nah am grünen Puls, vom Ausblick bis zur Ausstattung.



Haus E & F

Dihei

ist, wo du dich am
wohlsten fühlst.

«Dihei bedeutet
für mich Familie,
Zusammensein,
umgeben zu sein
von Menschen,
die mich lieben.»



Wohnungen

Alle Wohnungen sind nach dem Konzept von Behaglichkeit und Wärme gestaltet, um eine Atmosphäre zu schaffen, in der Sie sich Dihei fühlen.





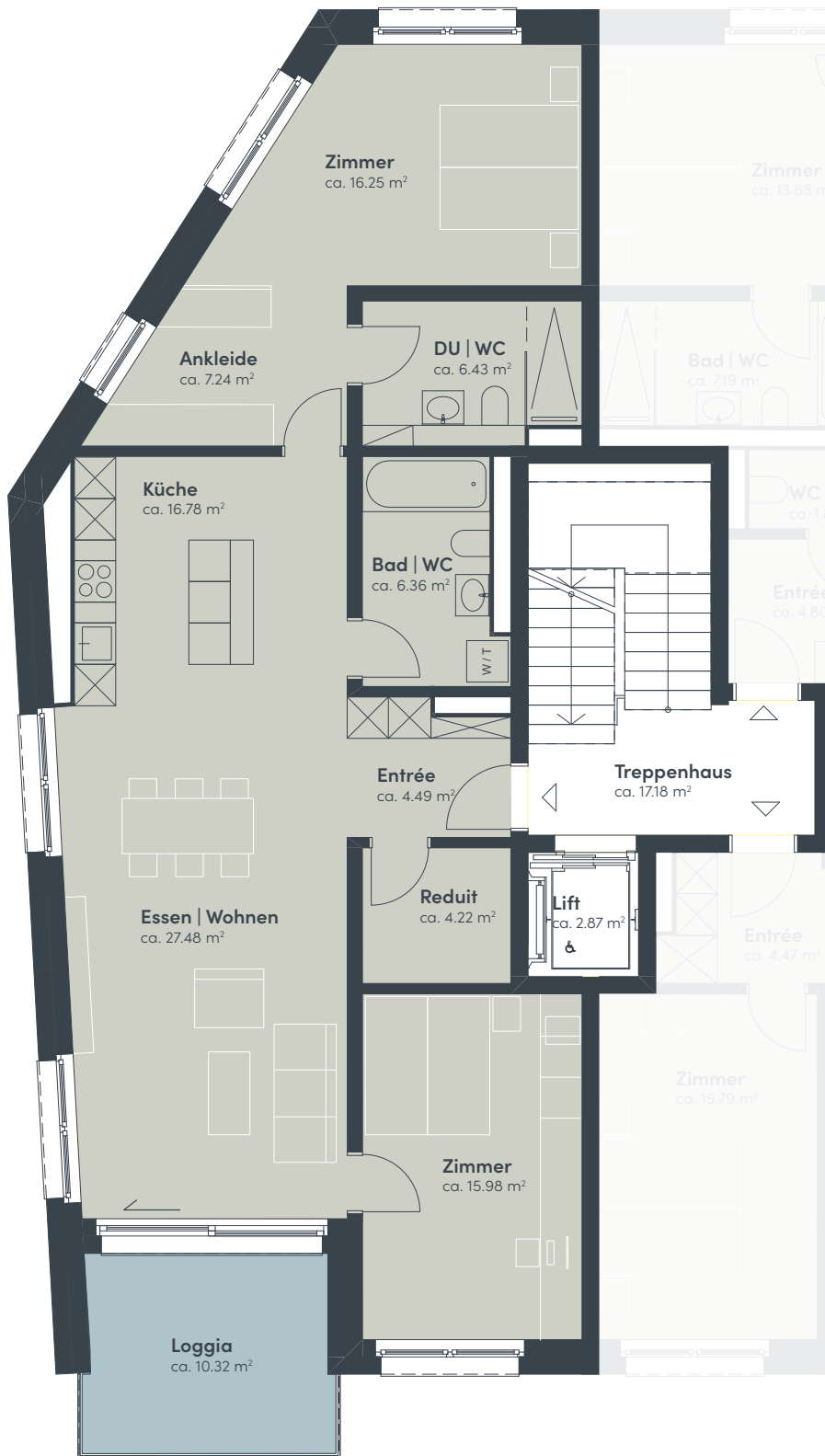
Wohnungsspiegel

Wohnungstyp	Etappe 1 Haus E & F	Etappe 2 Haus A bis D
2.5-Zimmer-Wohnungen	2	0
3.5-Zimmer-Wohnungen	3	4
4.5-Zimmer-Wohnungen	6	13
5.5-Zimmer-Wohnungen	3	8
Total	14	24*

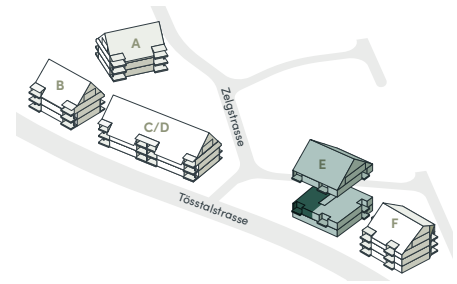
*Die Realisierung der zweiten Etappe befindet sich noch in der Planungsphase.

3.5-Zimmer-Wohnung

1. Obergeschoss



Haus	E
Wohnung	101
Adresse	Zelgstrasse 24 8493 Saland
Bruttowohnfläche	ca. 111 m ²
Aussenfläche	ca. 10 m ²
Keller	ca. 11 m ²



Massstab 1:100



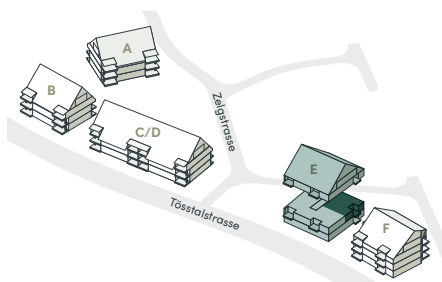
Die Quadratmeter sind Circa-Angaben. Die Gesamtwohnfläche umfasst die Fläche innerhalb der Wohnung inklusive Innenwände, exklusive Schächte. Die Raumflächen im Plan beziehen sich auf die Flächen innerhalb der Aussen- und Innenwände.

Ginesta

Ginesta Immobilien AG
E-Mail: verkauf@ginesta.ch
Tel: +41 52 544 40 20

2.5-Zimmer-Wohnung

1. Obergeschoss



Haus	E
Wohnung	102
Adresse	Zelgstrasse 24 8493 Saland
Bruttowohnfläche	ca. 84 m ²
Aussenfläche	ca. 10 m ²
Keller	ca. 10 m ²



Massstab 1:100



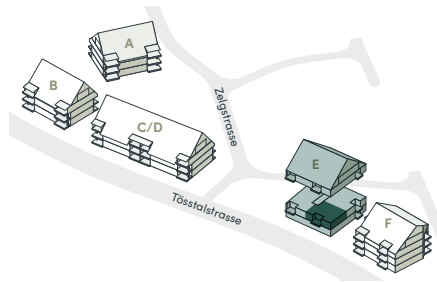
Die Quadratmeter sind Circa-Angaben. Die Gesamtwohnfläche umfasst die Fläche innerhalb der Wohnung inklusive Innenwände, exklusive Schächte. Die Raumflächen im Plan beziehen sich auf die Flächen innerhalb der Aussen- und Innenwände.

Ginesta

Ginesta Immobilien AG
E-Mail: verkauf@ginesta.ch
Tel: +41 52 544 40 20

3.5-Zimmer-Wohnung

1. Obergeschoss



Haus	E
Wohnung	103
Adresse	Zelgstrasse 24 8493 Saland
Bruttowohnfläche	ca. 82 m ²
Aussenfläche	ca. 11 m ²
Keller	ca. 10 m ²



Massstab 1:100



Die Quadratmeter sind Circa-Angaben. Die Gesamtwohnfläche umfasst die Fläche innerhalb der Wohnung inklusive Innenwände, exklusive Schächte. Die Raumflächen im Plan beziehen sich auf die Flächen innerhalb der Aussen- und Innenwände.

Ginesta

Ginesta Immobilien AG
E-Mail: verkauf@ginesta.ch
Tel: +41 52 544 40 20

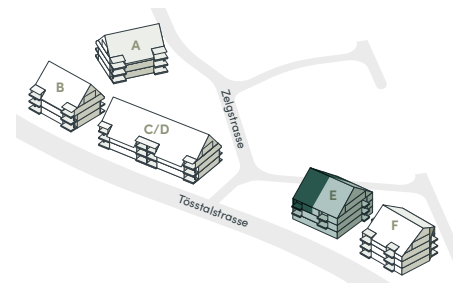


5.5-Zimmer-Wohnung

1. Dachgeschoss



Haus	E
Wohnung	201
Adresse	Zelgstrasse 24 8493 Saland
Bruttowohnfläche	ca. 172 m ²
Aussenfläche	ca. 10 m ²
Keller	ca. 12 m ²



Massstab 1:100



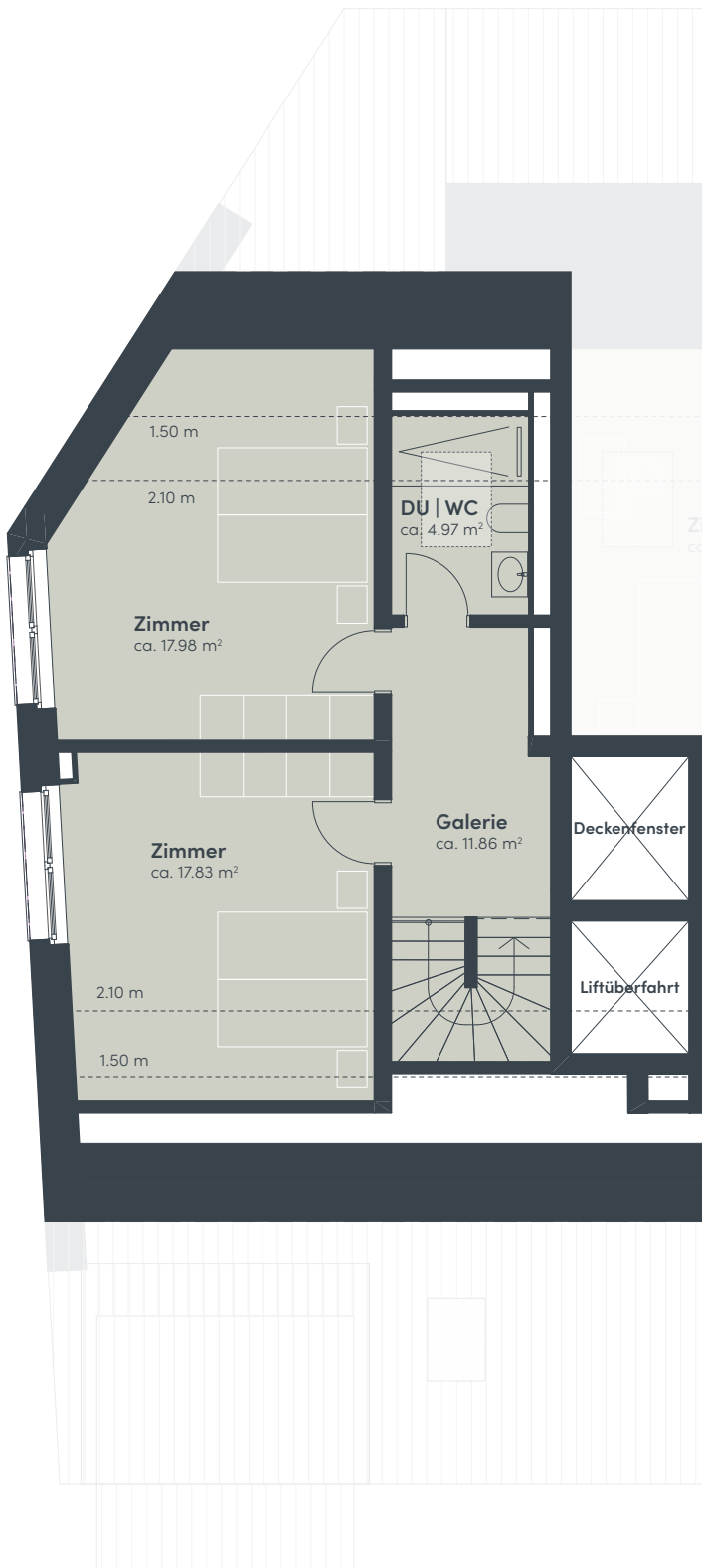
Die Quadratmeter sind Circa-Angaben. Die Gesamtwohnfläche umfasst die Fläche innerhalb der Wohnung inklusive Innenwände, exklusive Schächte. Die Raumflächen im Plan beziehen sich auf die Flächen innerhalb der Aussen- und Innenwände.

Ginesta

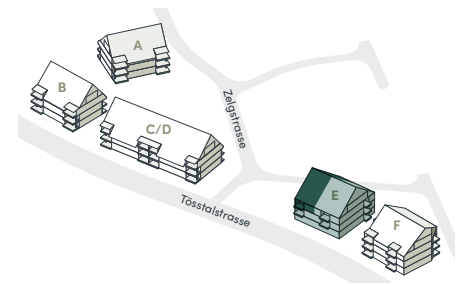
Ginesta Immobilien AG
E-Mail: verkauf@ginesta.ch
Tel: +41 52 544 40 20

5.5-Zimmer-Wohnung

2. Dachgeschoss



Haus	E
Wohnung	201
Adresse	Zelgstrasse 24 8493 Saland
Bruttowohnfläche	ca. 172 m ²
Aussenfläche	ca. 10 m ²
Keller	ca. 12 m ²



Massstab 1:100



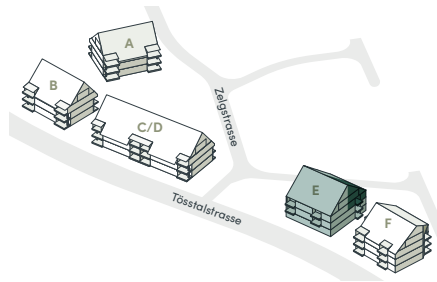
Die Quadratmeter sind Circa-Angaben. Die Gesamtwohnfläche umfasst die Fläche innerhalb der Wohnung inklusive Innenwände, exklusive Schächte. Die Raumflächen im Plan beziehen sich auf die Flächen innerhalb der Aussen- und Innenwände.

Ginesta

Ginesta Immobilien AG
E-Mail: verkauf@ginesta.ch
Tel: +41 52 544 40 20

4.5-Zimmer-Wohnung

1. Dachgeschoss



Haus	E
Wohnung	202
Adresse	Zelgstrasse 24 8493 Saland
Bruttowohnfläche	ca. 147 m ²
Aussenfläche	ca. 10 m ²
Keller	ca. 12 m ²



Massstab 1:100



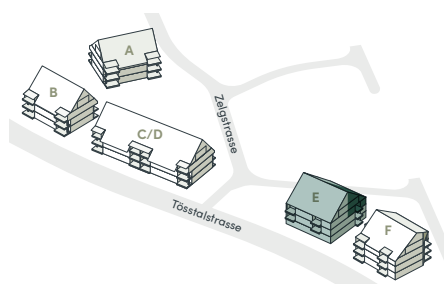
Die Quadratmeter sind Circa-Angaben. Die Gesamtwohnfläche umfasst die Fläche innerhalb der Wohnung inklusive Innenwände, exklusive Schächte. Die Raumflächen im Plan beziehen sich auf die Flächen innerhalb der Aussen- und Innenwände.

Ginesta

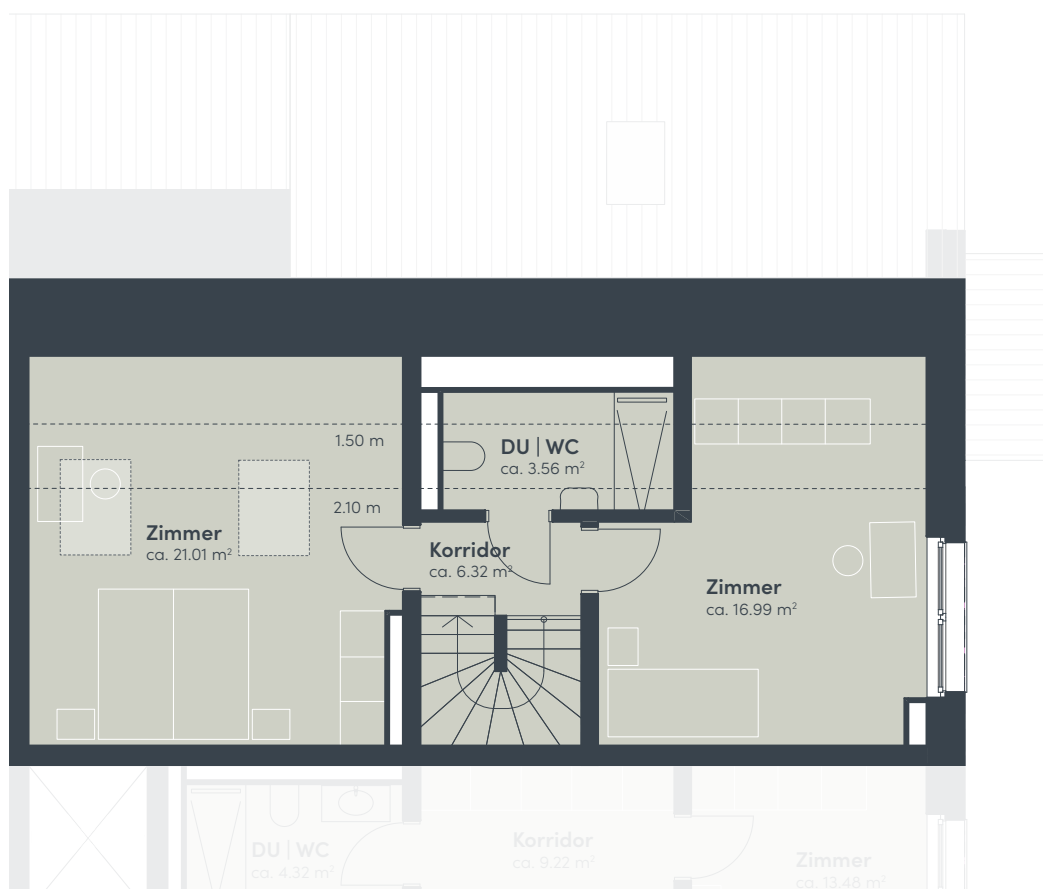
Ginesta Immobilien AG
E-Mail: verkauf@ginesta.ch
Tel: +41 52 544 40 20

4.5-Zimmer-Wohnung

2. Dachgeschoss



Haus	E
Wohnung	202
Adresse	Zelgstrasse 24 8493 Saland
Bruttowohnfläche	ca. 147 m ²
Aussenfläche	ca. 10 m ²
Keller	ca. 12 m ²



Massstab 1:100



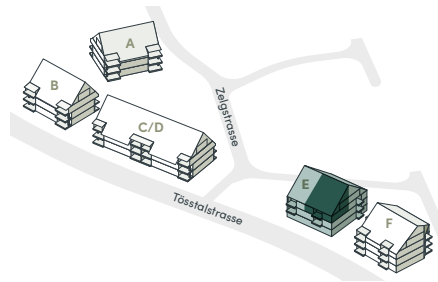
Die Quadratmeter sind Circa-Angaben. Die Gesamtwohnfläche umfasst die Fläche innerhalb der Wohnung inklusive Innenwände, exklusive Schächte. Die Raumflächen im Plan beziehen sich auf die Flächen innerhalb der Aussen- und Innenwände.

Ginesta

Ginesta Immobilien AG
E-Mail: verkauf@ginesta.ch
Tel: +41 52 544 40 20

4.5-Zimmer-Wohnung

1. Dachgeschoss



Haus	E
Wohnung	203
Adresse	Zelgstrasse 24 8493 Saland
Bruttowohnfläche	ca. 128 m ²
Aussenfläche	ca. 11 m ²
Keller	ca. 11 m ²



Massstab 1:100



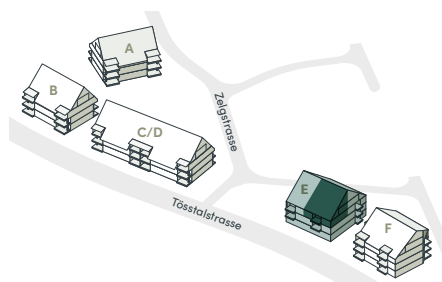
Die Quadratmeter sind Circa-Angaben. Die Gesamtwohnfläche umfasst die Fläche innerhalb der Wohnung inklusive Innenwände, exklusive Schächte. Die Raumflächen im Plan beziehen sich auf die Flächen innerhalb der Aussen- und Innenwände.

Ginesta

Ginesta Immobilien AG
E-Mail: verkauf@ginesta.ch
Tel: +41 52 544 40 20

4.5-Zimmer-Wohnung

2. Dachgeschoss



Haus	E
Wohnung	203
Adresse	Zelgstrasse 24 8493 Saland
Bruttowohnfläche	ca. 128 m ²
Aussenfläche	ca. 11 m ²
Keller	ca. 11 m ²



Massstab 1:100



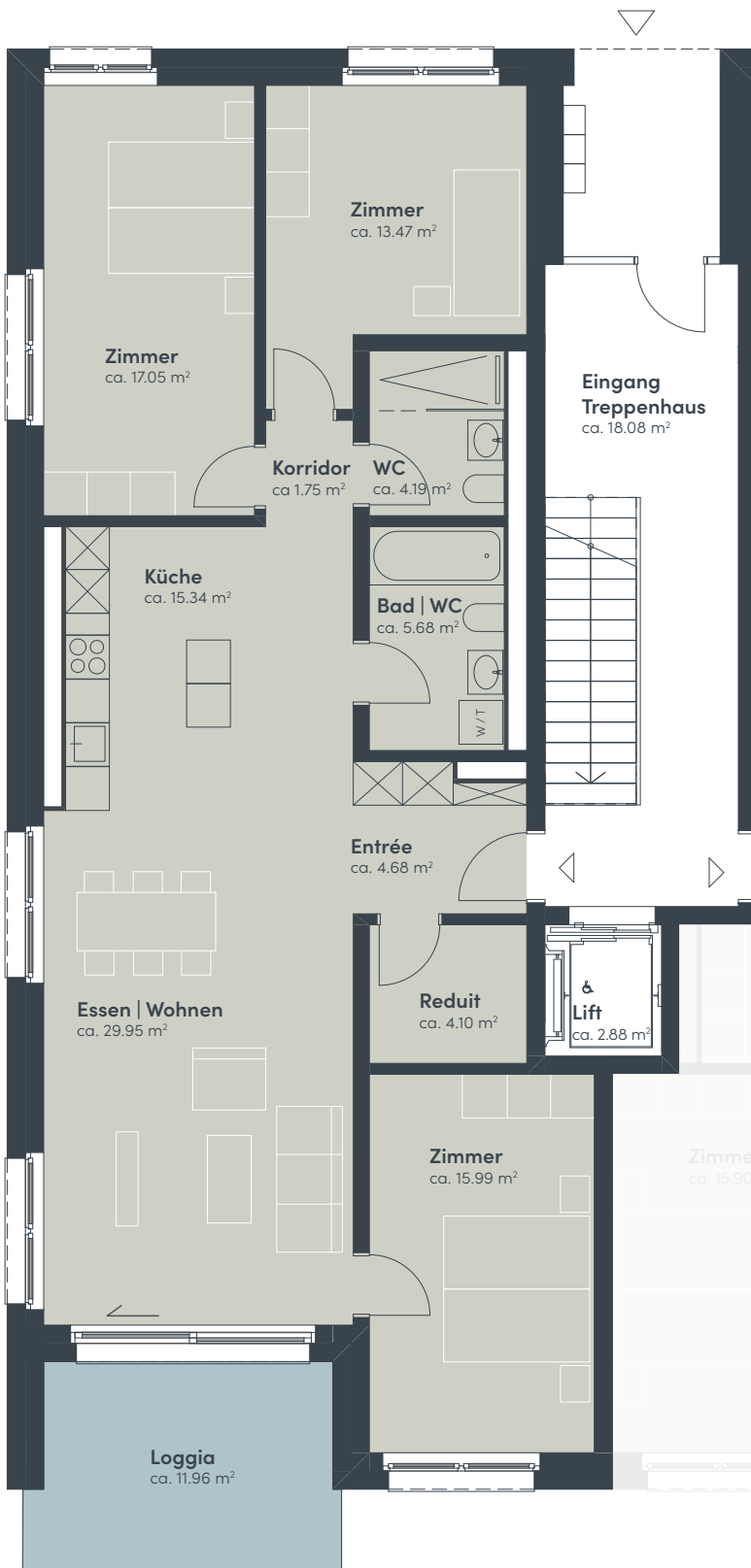
Die Quadratmeter sind Circa-Angaben. Die Gesamtwohnfläche umfasst die Fläche innerhalb der Wohnung inklusive Innenwände, exklusive Schächte. Die Raumflächen im Plan beziehen sich auf die Flächen innerhalb der Aussen- und Innenwände.

Ginesta

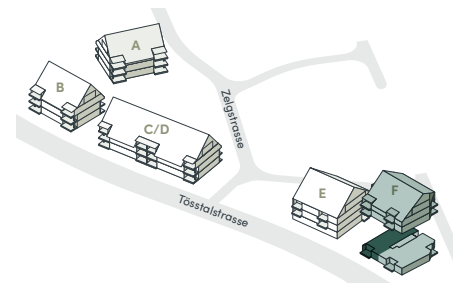
Ginesta Immobilien AG
E-Mail: verkauf@ginesta.ch
Tel: +41 52 544 40 20

4.5-Zimmer-Wohnung

Erdgeschoss



Haus	F
Wohnung	001
Adresse	Zelgstrasse 26 8493 Saland
Bruttowohnfläche	ca. 121 m ²
Aussenfläche	ca. 12 m ²
Gartenfläche	ca. 92 m ²
Keller	ca. 11 m ²



Massstab 1:100



Die Quadratmeter sind Circa-Angaben. Die Gesamtwohnfläche umfasst die Fläche innerhalb der Wohnung inklusive Innenwände, exklusive Schächte. Die Raumflächen im Plan beziehen sich auf die Flächen innerhalb der Aussen- und Innenwände.

Ginesta

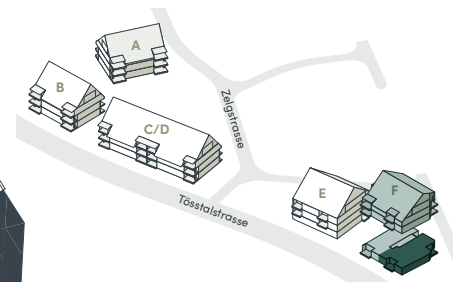
Ginesta Immobilien AG
E-Mail: verkauf@ginesta.ch
Tel: +41 52 544 40 20

5.5-Zimmer-Wohnung

Erdgeschoss



Haus	F
Wohnung	002
Adresse	Zelgstrasse 26 8493 Saland
Bruttowohnfläche	ca. 154 m ²
Aussenfläche	ca. 19 m ²
Gartenfläche	ca. 150 m ²
Keller	ca. 14 m ²



Massstab 1:100



Die Quadratmeter sind Circa-Angaben. Die Gesamtwohnfläche umfasst die Fläche innerhalb der Wohnung inklusive Innenwände, exklusive Schächte. Die Raumflächen im Plan beziehen sich auf die Flächen innerhalb der Aussen- und Innenwände.

Ginesta

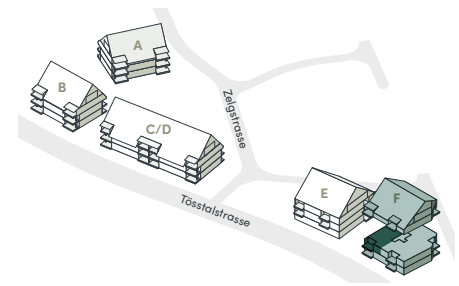
Ginesta Immobilien AG
E-Mail: verkauf@ginesta.ch
Tel: +41 52 544 40 20

4.5-Zimmer-Wohnung

1. Obergeschoss



Haus	F
Wohnung	101
Adresse	Zelgstrasse 26 8493 Saland
Bruttowohnfläche	ca. 123 m ²
Aussenfläche	ca. 12 m ²
Keller	ca. 12 m ²



Massstab 1:100



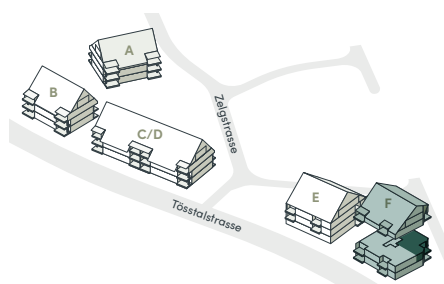
Die Quadratmeter sind Circa-Angaben. Die Gesamtwohnfläche umfasst die Fläche innerhalb der Wohnung inklusive Innenwände, exklusive Schächte. Die Raumflächen im Plan beziehen sich auf die Flächen innerhalb der Aussen- und Innenwände.

Ginesta

Ginesta Immobilien AG
E-Mail: verkauf@ginesta.ch
Tel: +41 52 544 40 20

2.5-Zimmer-Wohnung

1. Obergeschoss



Haus	F
Wohnung	102
Adresse	Zeltgasse 26 8493 Saland
Bruttowohnfläche	ca. 77 m ²
Aussenfläche	ca. 8 m ²
Keller	ca. 9 m ²



Massstab 1:100



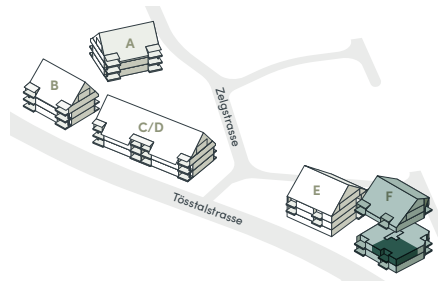
Die Quadratmeter sind Circa-Angaben. Die Gesamtwohnfläche umfasst die Fläche innerhalb der Wohnung inklusive Innenwände, exklusive Schächte. Die Raumflächen im Plan beziehen sich auf die Flächen innerhalb der Aussen- und Innenwände.

Ginesta

Ginesta Immobilien AG
E-Mail: verkauf@ginesta.ch
Tel: +41 52 544 40 20

3.5-Zimmer-Wohnung

1. Obergeschoss



Haus	F
Wohnung	103
Adresse	Zelgstrasse 26 8493 Saland
Bruttowohnfläche	ca. 81 m ²
Aussenfläche	ca. 11 m ²
Keller	ca. 11 m ²



Massstab 1:100



Die Quadratmeter sind Circa-Angaben. Die Gesamtwohnfläche umfasst die Fläche innerhalb der Wohnung inklusive Innenwände, exklusive Schächte. Die Raumflächen im Plan beziehen sich auf die Flächen innerhalb der Aussen- und Innenwände.

Ginesta

Ginesta Immobilien AG
E-Mail: verkauf@ginesta.ch
Tel: +41 52 544 40 20

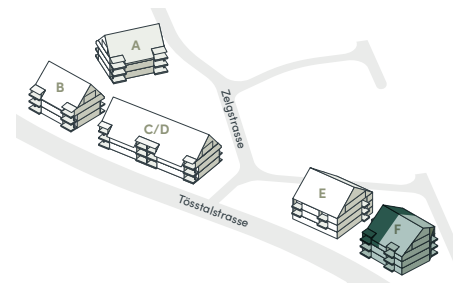


5.5-Zimmer-Wohnung

1. Dachgeschoss



Haus	F
Wohnung	201
Adresse	Zelgstrasse 26 8493 Saland
Bruttowohnfläche	ca. 185 m ²
Aussenfläche	ca. 12 m ²
Keller	ca. 16 m ²



Massstab 1:100



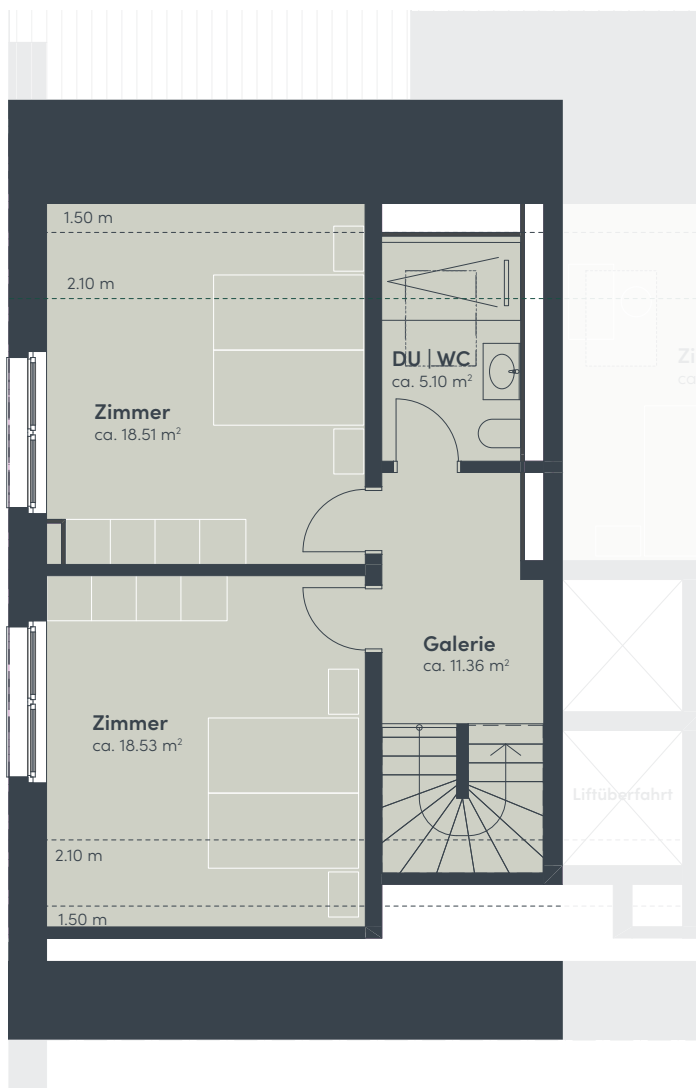
Die Quadratmeter sind Circa-Angaben. Die Gesamtwohnfläche umfasst die Fläche innerhalb der Wohnung inklusive Innenwände, exklusive Schächte. Die Raumflächen im Plan beziehen sich auf die Flächen innerhalb der Aussen- und Innenwände.

Ginesta

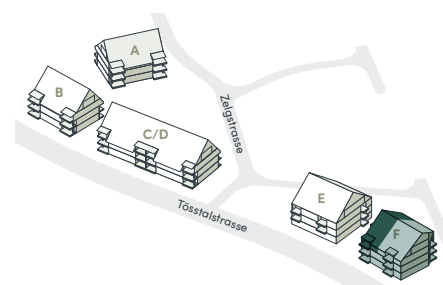
Ginesta Immobilien AG
E-Mail: verkauf@ginesta.ch
Tel: +41 52 544 40 20

5.5-Zimmer-Wohnung

2. Dachgeschoss



Haus	F
Wohnung	201
Adresse	Zelgstrasse 26 8493 Saland
Bruttowohnfläche	ca. 185 m ²
Aussenfläche	ca. 12 m ²
Keller	ca. 16 m ²



Massstab 1:100



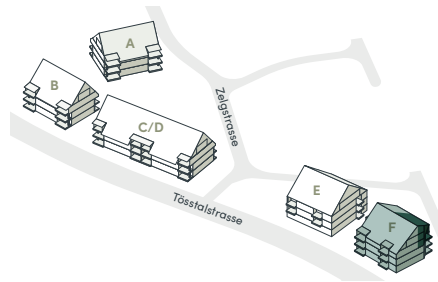
Die Quadratmeter sind Circa-Angaben. Die Gesamtwohnfläche umfasst die Fläche innerhalb der Wohnung inklusive Innenwände, exklusive Schächte. Die Raumflächen im Plan beziehen sich auf die Flächen innerhalb der Aussen- und Innenwände.

Ginesta

Ginesta Immobilien AG
E-Mail: verkauf@ginesta.ch
Tel: +41 52 544 40 20

4.5-Zimmer-Wohnung

1. Dachgeschoss



Haus	F
Wohnung	202
Adresse	Zelgstrasse 26 8493 Saland
Bruttowohnfläche	ca. 136 m ²
Aussenfläche	ca. 8 m ²
Keller	ca. 14 m ²



Massstab 1:100



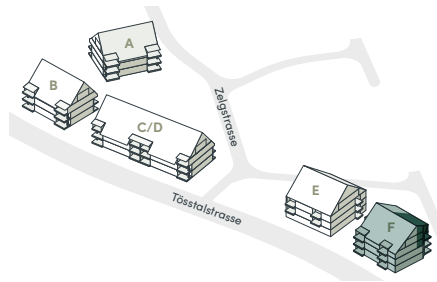
Die Quadratmeter sind Circa-Angaben. Die Gesamtwohnfläche umfasst die Fläche innerhalb der Wohnung inklusive Innenwände, exklusive Schächte. Die Raumflächen im Plan beziehen sich auf die Flächen innerhalb der Aussen- und Innenwände.

Ginesta

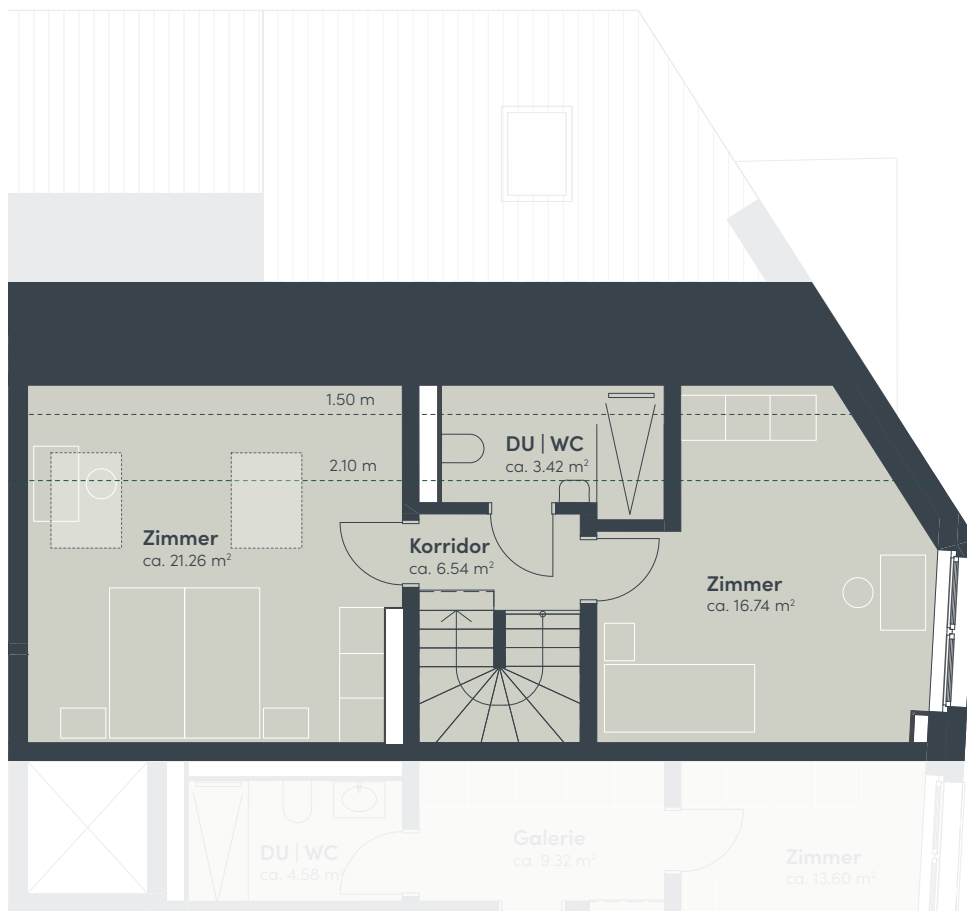
Ginesta Immobilien AG
E-Mail: verkauf@ginesta.ch
Tel: +41 52 544 40 20

4.5-Zimmer-Wohnung

2. Dachgeschoss



Haus	F
Wohnung	202
Adresse	Zelgstrasse 26 8493 Saland
Bruttowohnfläche	ca. 136 m ²
Aussenfläche	ca. 8 m ²
Keller	ca. 14 m ²



Massstab 1:100



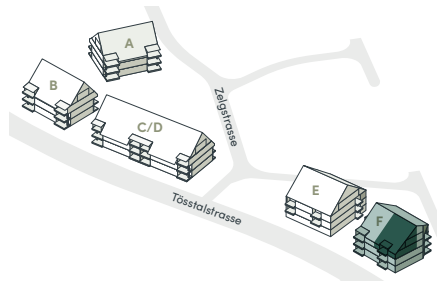
Die Quadratmeter sind Circa-Angaben. Die Gesamtwohnfläche umfasst die Fläche innerhalb der Wohnung inklusive Innenwände, exklusive Schächte. Die Raumflächen im Plan beziehen sich auf die Flächen innerhalb der Aussen- und Innenwände.

Ginesta

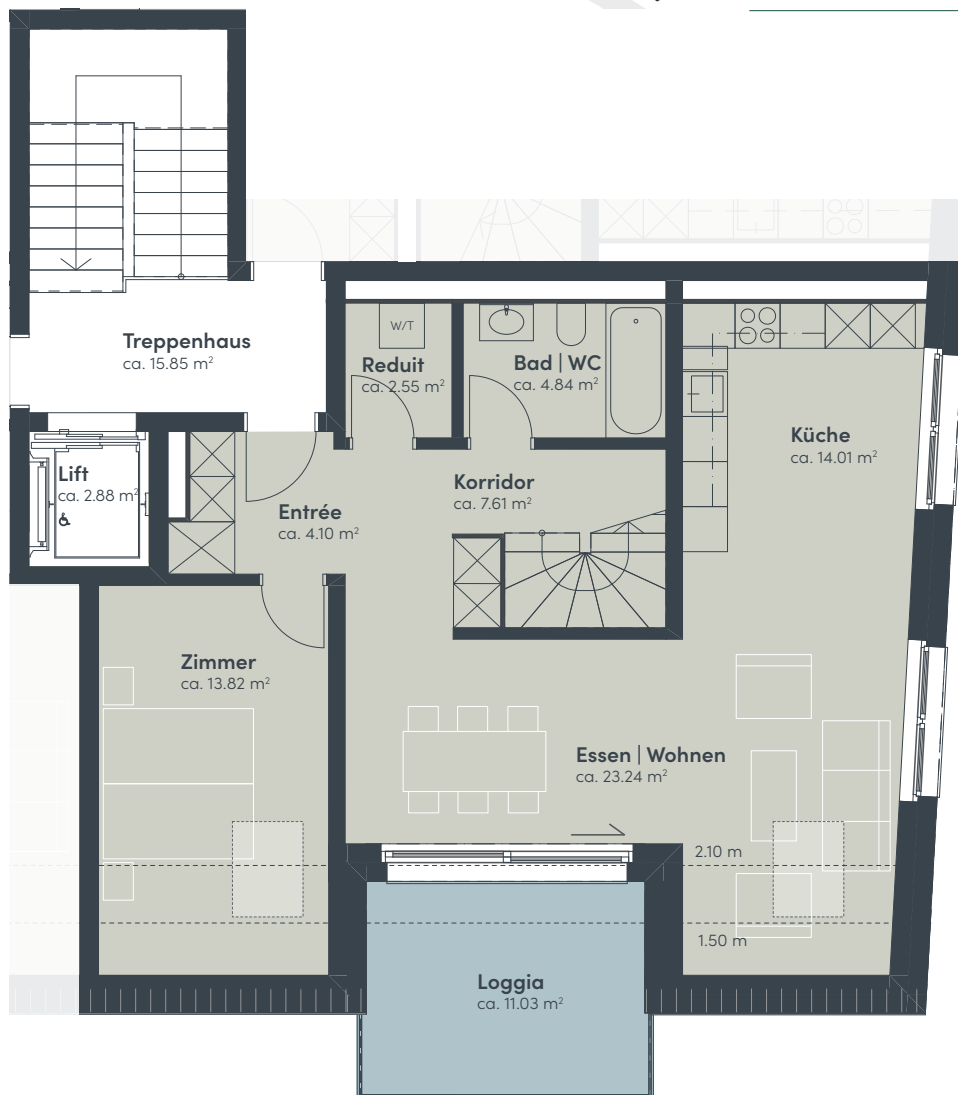
Ginesta Immobilien AG
E-Mail: verkauf@ginesta.ch
Tel: +41 52 544 40 20

4.5-Zimmer-Wohnung

1. Dachgeschoss



Haus	F
Wohnung	203
Adresse	Zelgstrasse 26 8493 Saland
Bruttowohnfläche	ca. 126 m ²
Aussenfläche	ca. 11 m ²
Keller	ca. 13 m ²



Massstab 1:100



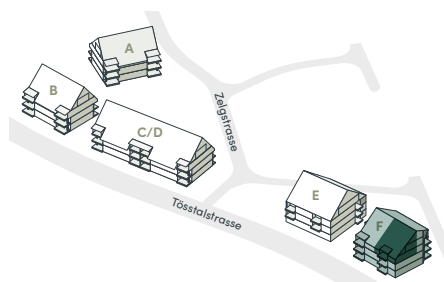
Die Quadratmeter sind Circa-Angaben. Die Gesamtwohnfläche umfasst die Fläche innerhalb der Wohnung inklusive Innenwände, exklusive Schächte. Die Raumflächen im Plan beziehen sich auf die Flächen innerhalb der Aussen- und Innenwände.

Ginesta

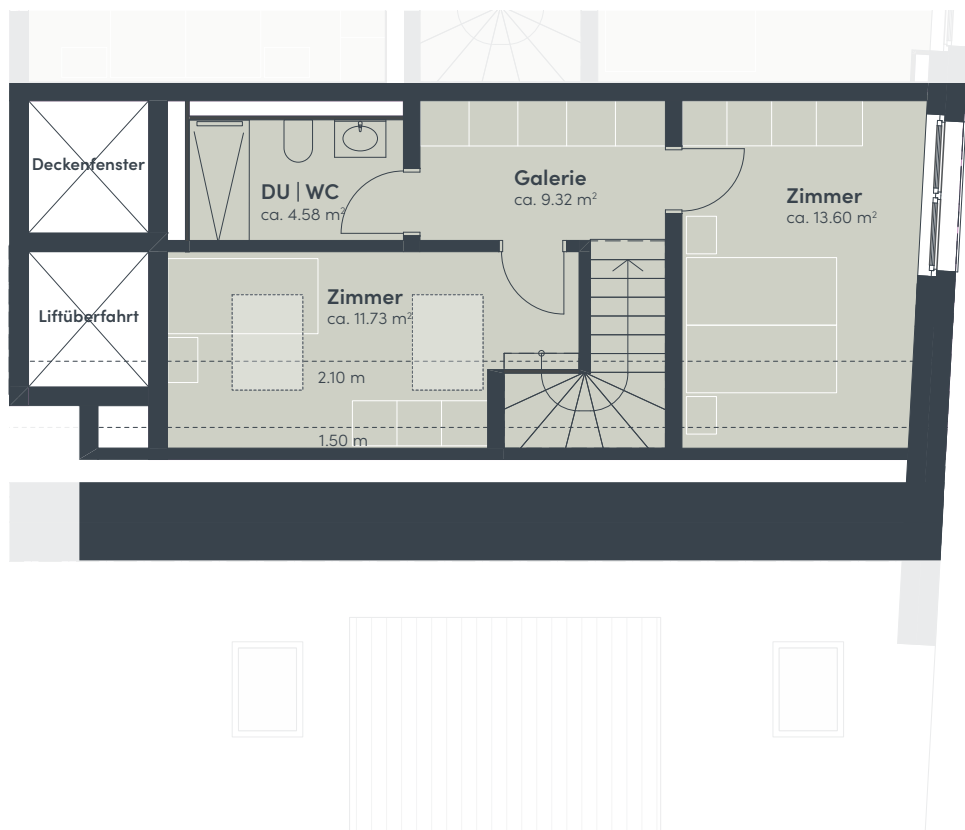
Ginesta Immobilien AG
E-Mail: verkauf@ginesta.ch
Tel: +41 52 544 40 20

4.5-Zimmer-Wohnung

2. Dachgeschoss



Haus	F
Wohnung	203
Adresse	Zelgstrasse 26 8493 Saland
Bruttowohnfläche	ca. 126 m ²
Aussenfläche	ca. 11 m ²
Keller	ca. 13 m ²



Massstab 1:100



Die Quadratmeter sind Circa-Angaben. Die Gesamtwohnfläche umfasst die Fläche innerhalb der Wohnung inklusive Innenwände, exklusive Schächte. Die Raumflächen im Plan beziehen sich auf die Flächen innerhalb der Aussen- und Innenwände.

Ginesta

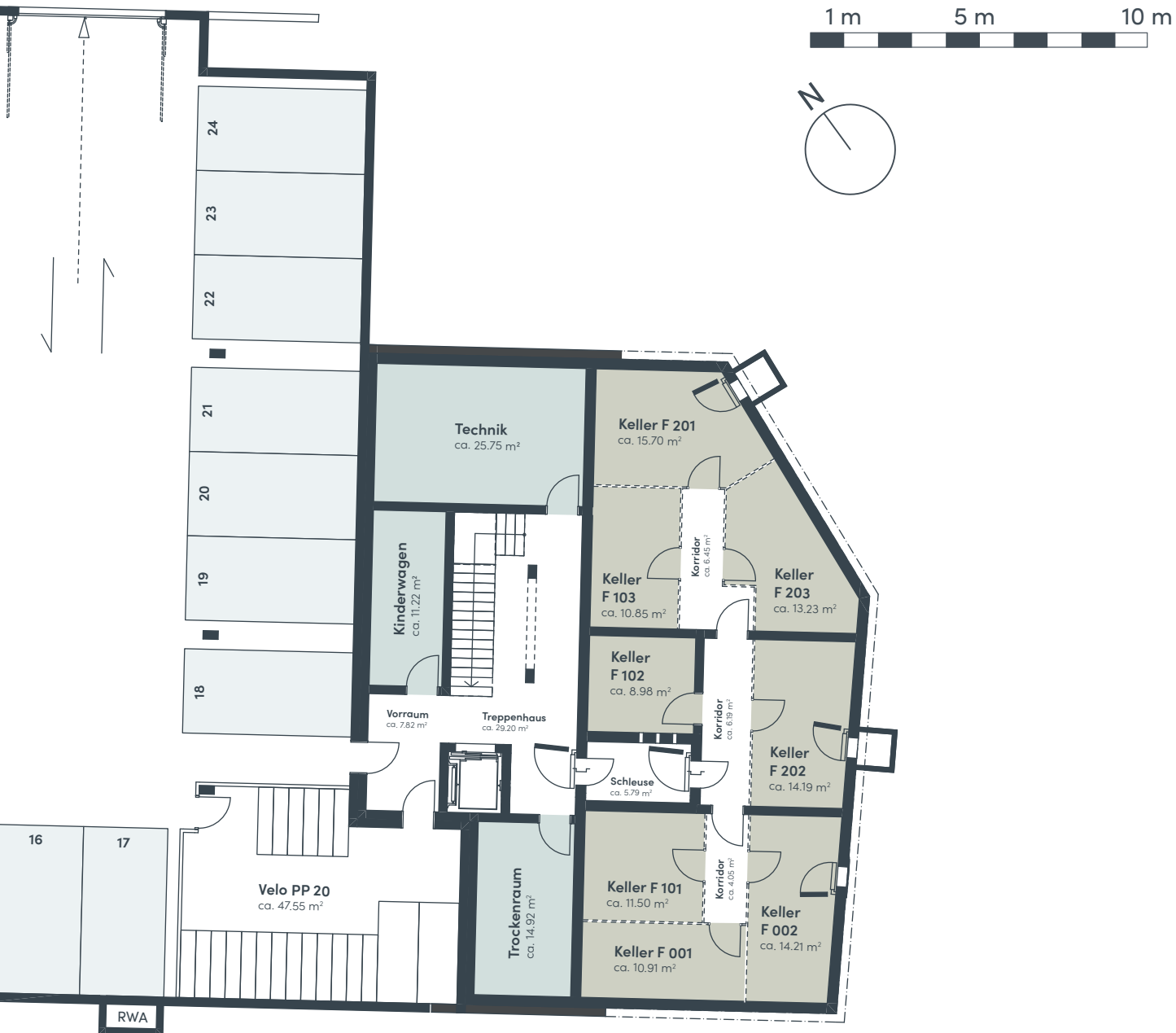
Ginesta Immobilien AG
E-Mail: verkauf@ginesta.ch
Tel: +41 52 544 40 20

Untergeschoss / Tiefgarage Haus



US E & F

Einfahrt
Tiefgarage



Ginesta

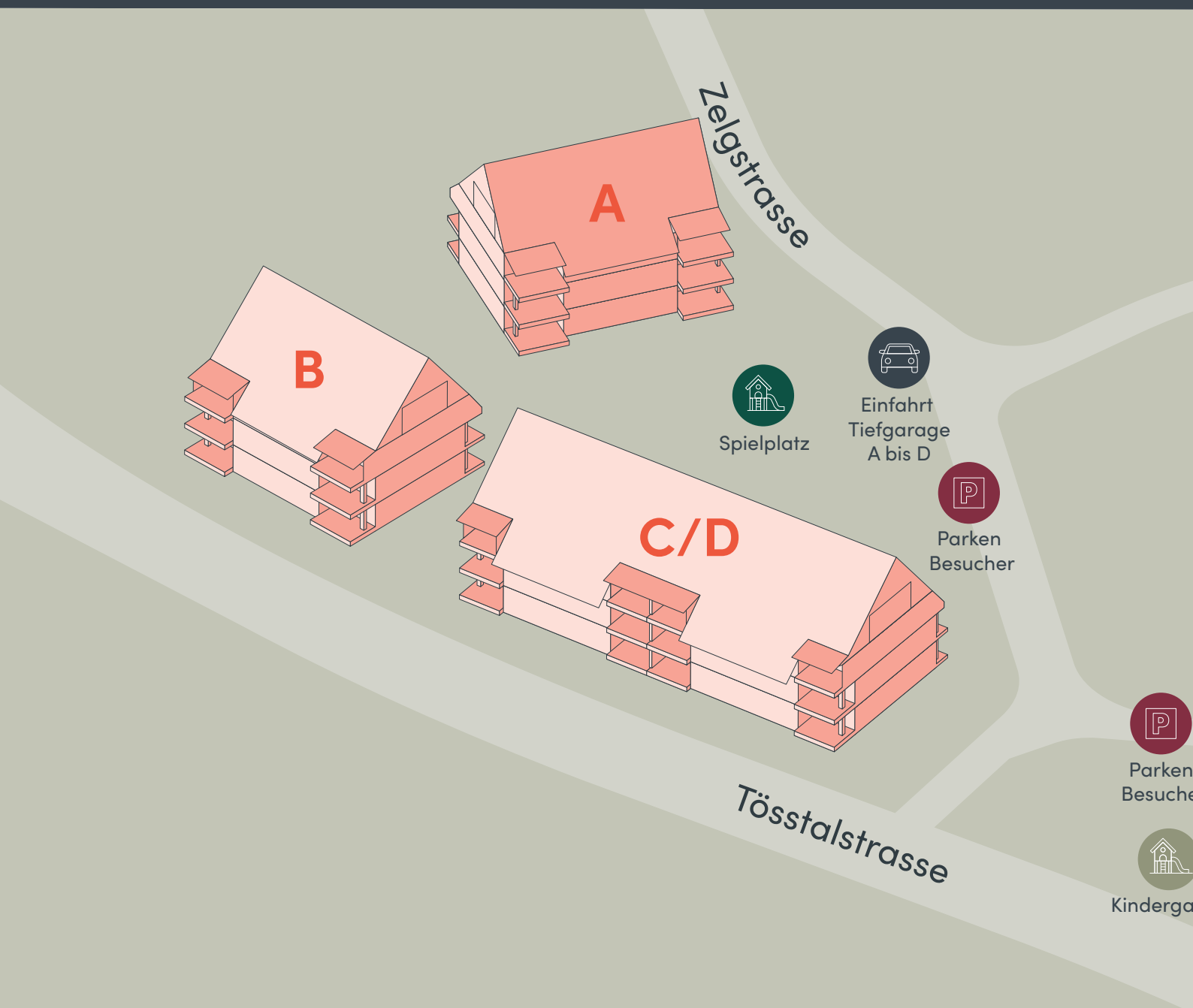
Ginesta Immobilien AG
E-Mail: verkauf@ginesta.ch
Tel: +41 44 910 77 33

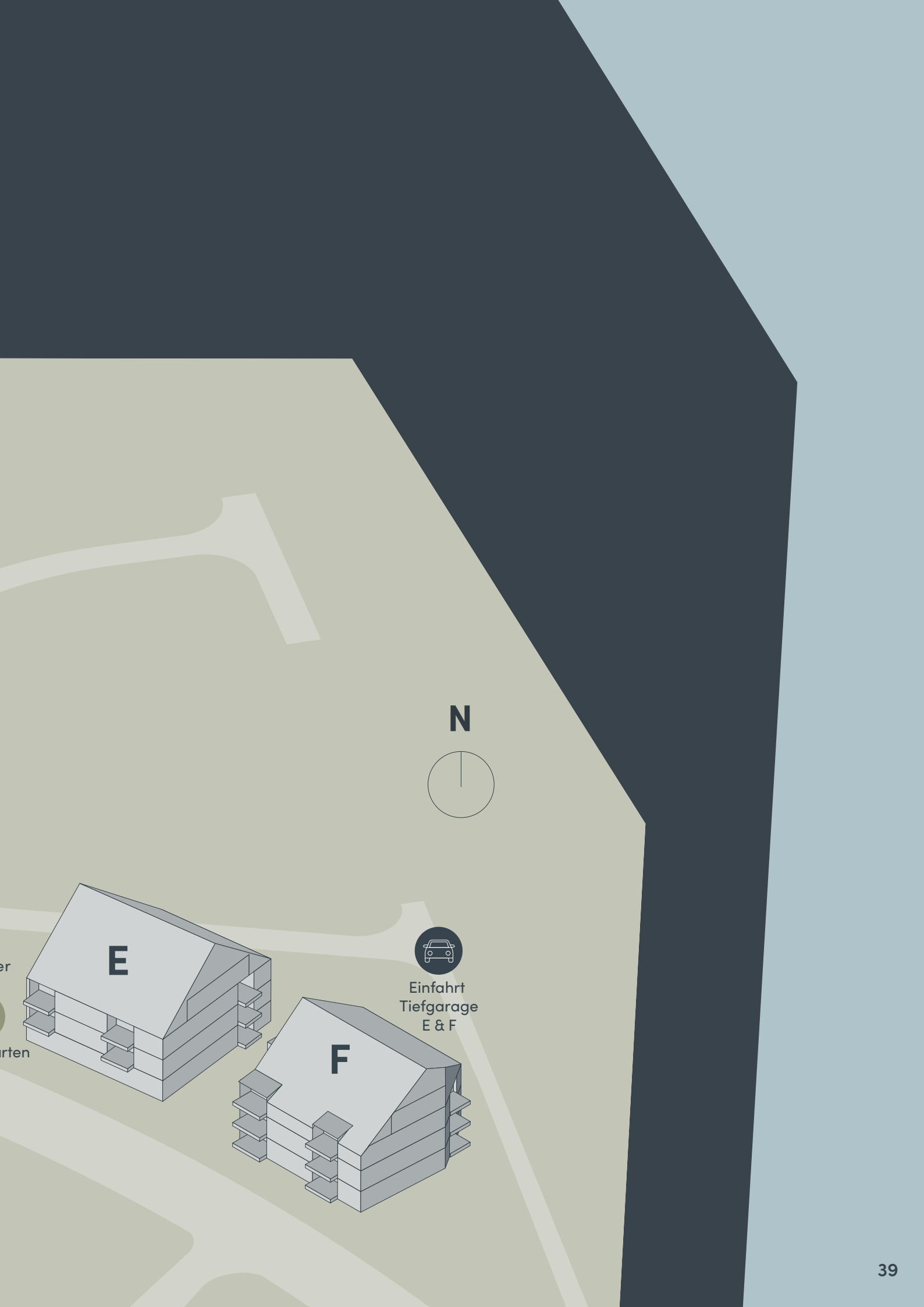




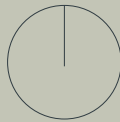
Situationsplan

- Etappe 1, Haus E & F
- Etappe 2, Haus A bis D






N



Einfahrt
Tiefgarage
E & F





«Dihei – der einzige
ganz persönliche
Ort mit Atmosphäre,
Wärme und
Gemütlichkeit.»

Lage

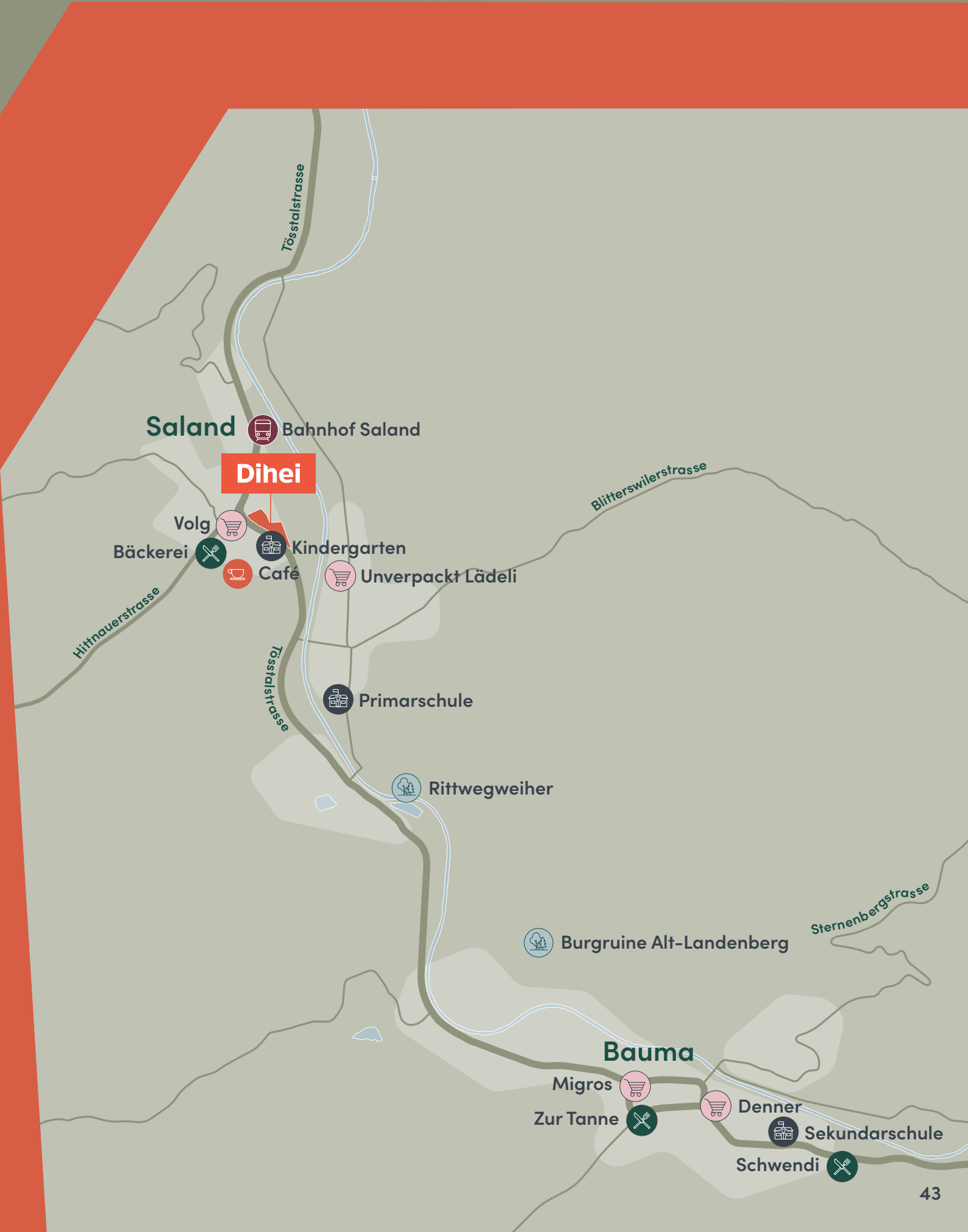
In idyllischer Lage liegt mitten im Zürcher Oberland das malerische Dorf Saland. Umgeben von Hügeln und Natur bietet Saland höchste Lebensqualität.

Die Gemeinde zeichnet sich durch eine ausgezeichnete Infrastruktur aus und bietet alles für den täglichen Bedarf mitten im Dorf.

Die Primarschule befindet sich im Schulhaus Haselhalden direkt in Saland. Dank des neuen Kindergartens, der sich direkt im Dihei-Quartier befinden wird, wird das Angebot weiter verbessert und ausgebaut. Dank der guten Anbindungen nach Winterthur und Zürich ist das Dihei ein attraktiver Standort.

	zu Fuss	Auto	ÖV
Kindergarten	1 Min.	-	-
Volg	2 Min.	-	-
Primarschule Haselhalden	14 Min.	2 Min.	-
Bauma	-	4 Min.	12 Min.
Pfäffikon ZH	-	8 Min.	13 Min.
Wetzikon	-	17 Min.	35 Min.
Winterthur	-	33 Min.	30 Min.
Flughafen Zürich	-	35 Min.	46 Min.
Zürich HB	-	37 Min.	48 Min.

Alle Angaben sind ungefähre Werte



Saland

Bahnhof Saland

Dihei

Volg
Bäckerei

Kindergarten

Café

Unverpackt Lädeli

Primarschule

Rittwegweiher

Burgruine Alt-Landenberg

Bauma

Migros

Zur Tanne

Denner

Sekundarschule

Schwendi

Tösstalstrasse

Blitterswilerstrasse

Hittnauerstrasse

Tösstalstrasse

Sternbergstrasse

Saland



1.



2.



5.



6.

1. Töss
2. Bäckerei
3. Saland Dorf
4. Bushaltestelle

5. Nähe zur Natur
6. Beste Anbindung
7. Ländliche Idylle



3.



4.



7.

«Dihei ist für uns
der Ort, wo wir sein
können, wie wir sind.»









Ansicht Haus E

Haftungsausschluss

Aus sämtlichen Plänen, Zeichnungen und Visualisierungen können keinerlei Ansprüche abgeleitet werden. Diese Unterlagen bilden nicht Bestandteil der später abzuschliessenden Kauf- respektive Werkverträge. Ausführungsbedingte Änderungen und Anpassungen bleiben vorbehalten. Bei einer allfälligen Käufervermittlung durch Dritte entsteht weder gegenüber der veräussernden/erstellenden Partei noch gegenüber der Beauftragten Anspruch auf Ausrichtung einer Provision. Zwischenverkauf und Preisänderungen bleiben vorbehalten.

Kontakt



Ansprechpartnerin

Laura Garcia Navarro
Immobilienberaterin Winterthur

E-Mail: verkauf@ginesta.ch

Tel: +41 52 544 40 24

Ginesta

Ginesta Immobilien AG

Bahnhofplatz 18
8400 Winterthur

dihei-saland.ch

Alle Angaben, Pläne, Visualisierungen usw. in dieser Broschüre sind unverbindlich. Änderungen bleiben vorbehalten.

Dihei

Eigentumswohnungen in Saland



Ein Projekt von
azemos property AG